

**L'IDEX Paris-Saclay:  
l'outil de la  
construction de l'  
Université  
Paris-Saclay**

**Le 08 02 2013**



**Dominique Vernay Président de la FCS Campus Paris-Saclay**

**Campus Paris Saclay**

---

FONDATION DE COOPERATION SCIENTIFIQUE

# Les acteurs de l'Idex Paris-Saclay



## 22 partenaires de renom :

- 2 universités
- 1 école normale supérieure
- 10 écoles d'ingénieurs et de commerce
- 6 organismes et instituts de recherche
- 1 pôle de compétitivité: Systematic
- 1 grand instrument : SOLEIL
- porteur: la Fondation de coopération scientifique: FCS Campus Paris-Saclay

# Paris-Saclay: un paysage fragmenté, complexe, multiculturel ...

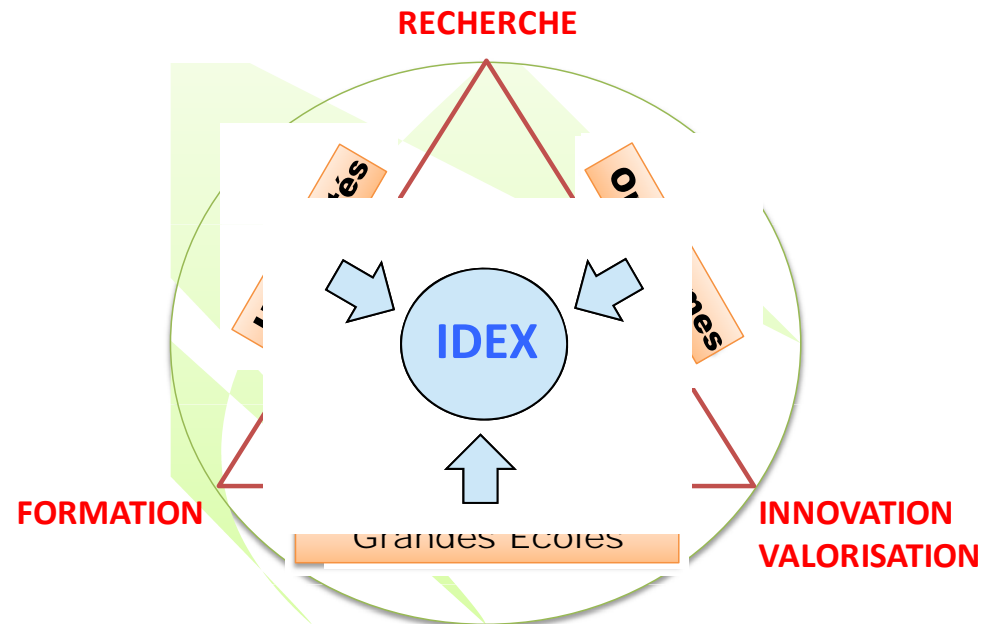
Benchmark international **2 x Harvard** **1,3 x Berkeley** **un apport unique !**

	11 Grandes Ecoles	2 Universités	6 Local establishments of NROs	TOTAL
<b>Faculty</b>	1,572	3,363	5,538	10,473
<b>Students</b>	16,548	31,050		47,598
<b>Undergrad.</b>	3,000	16,184		19,184
<b>Graduates</b>	13,548	14,866		28,514
<b>Inc doctorates</b>	2,919	2,792		5,711

*... globalement en manque d'efficacité et d'attractivité internationale*

## Une nouvelle dynamique inter-établissements ...

Rapprocher, ensemble, dans un nouveau modèle à construire, les 3 modèles actuels de l'enseignement supérieur et de la recherche en France ...



### Stratégie :

- ✓ mutualiser en orchestrant les complémentarités, pour être plus fort
- ✓ développer les relations avec le monde économique et la société
- ✓ construire une vitrine internationale commune prestigieuse et attractive en bénéficiant des « marques nationales » prestigieuses des partenaires, à respecter

... poursuivant une dynamique déjà ancienne !

## Implantations

- ❑ ONERA, CEA, CNRS (1948, 1952, 1957)
- ❑ Université Paris Sud (1955 - 1970)
  
- ❑ HEC (1964)
  
- ❑ Supelec (1975)
- ❑ Polytechnique (1976)
- ❑ Université Versailles St Quentin (1990)
  
- ❑ IOGS (Orsay 1967 puis 2009)
- ❑ ENSTA ParisTech (2012)
- ❑ ENSAE (2015)
- ❑ Ecole Centrale Paris (2017)
- ❑ AgroParisTech (2017)
- ❑ Institut Telecom (2017)
- ❑ UPSud Pharmacie (2018)
- ❑ ENS Cachan (2018)

## Structures de coopération

- 1999 : création Optics Valley
- 2005 : création Pôle Systematic
- 2007 : création des 2 RTRA  
création FCS Digiteo Triangle  
création du PRES Universud  
création du PRES ParisTech
- 2009 : plan campus  
Initiative Nano Innov
- 2011 : FCS Campus Paris-Saclay
- 2014 : EPCS Université Paris Saclay

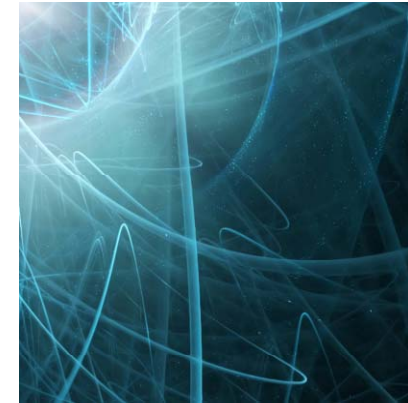
# IDEX PARIS-SACLAY



**Le moteur et le pilote de la transformation :**

**1.conduire la création de l'Université Paris-Saclay**

**2.Soutenir des actions en Recherche, Enseignement, Innovation et Valorisation, Vie de Campus, Science et Société, pour aider l'intégration de toutes équipes du Campus sur un chemin « d'excellence » internationale**



# Université Paris-Saclay : un modèle qui se construit pragmatiquement en plusieurs étapes : La première étape

## Un modèle original d'Université fédérant des établissements qui conservent leur identité et l'essentiels de leurs moyens mais se transforment par

- La définition d' une stratégie commune sur les domaines de la recherche, la formation, la relation avec les entreprises et le transfert, l' international et la vie de Campus au bénéfice des étudiants et de la Société
- La mise en place des processus et structures de pilotage et de coordination des actions des membres permettant la mise en œuvre de la stratégie commune et l' atteinte des objectifs fixés.(gouvernance d'ensemble)
- La mutualisation progressive sous l'égide de l'Université Paris-Saclay et ceci sous plusieurs formules suivant les sujets:
  - Le transfert de responsabilité vers l'Université Paris-Saclay : diplomation au niveau doctorat par exemple, gestion , portage de certaines infrastructures communes : exemple learning center , restaurants...
  - La coordination des actions des membres pour une mutualisation visant la recherche d' économie ou d' efficience.
  - Le transfert de certaines actions par délégation des membres :gestion de la PI (pour certains des membres) , Maturation technologique des projets des membres, représentation des membres dans la gouvernance de l' IRT , représentation des membres à l' international



## Université Paris-Saclay : Vision à long terme : modèle à la Cambridge

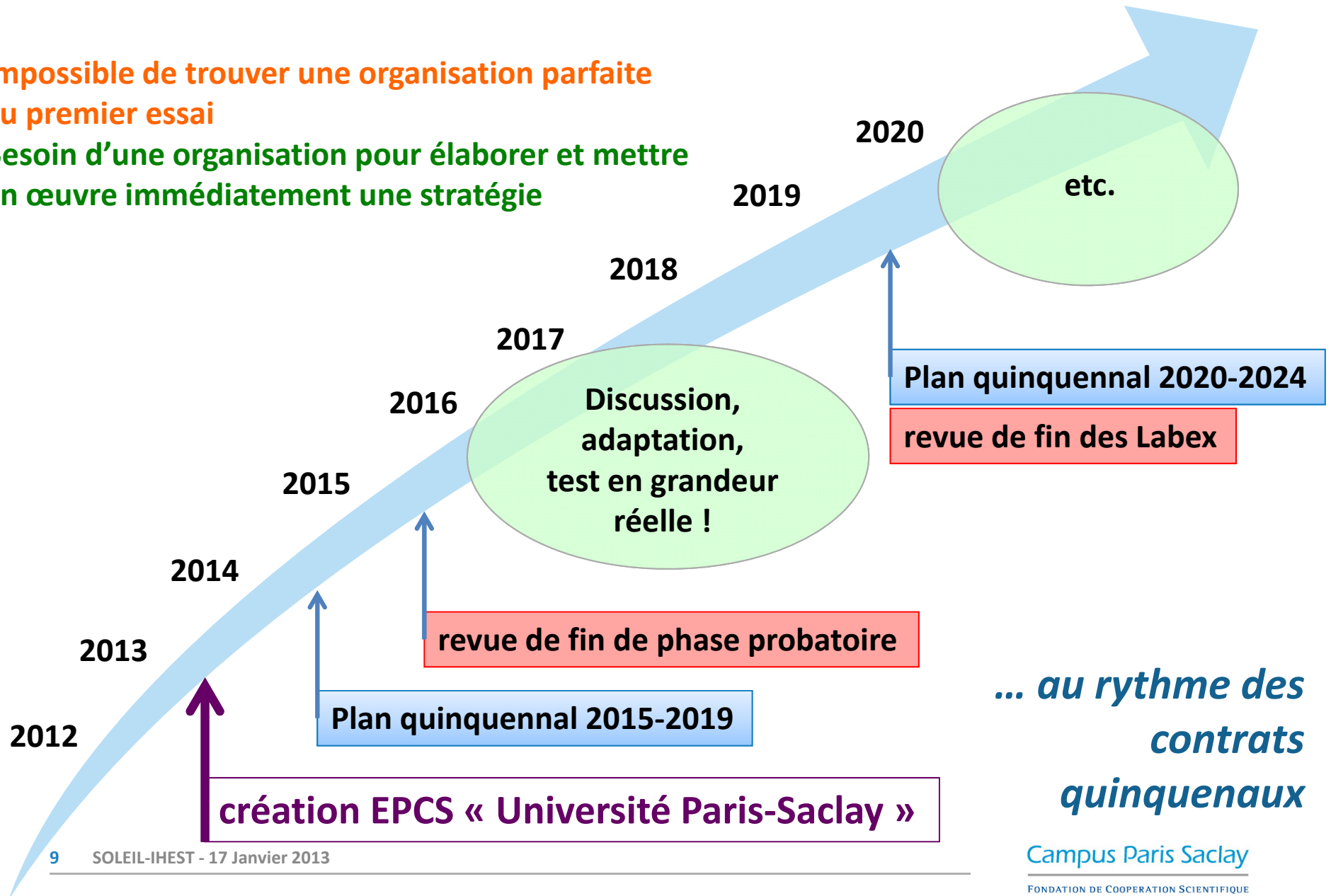
- **Une seule Université de plein exercice**
  - recherche; enseignement supérieur ; valorisation; international
  - une marque ombrelle reconnue à l'international.
  - une université gérant l'ensemble de ses personnels.
  - une gouvernance simplifiée
- **Des « collèges » sous les marques des établissements actuels**
  - sélectionnant leurs étudiants
  - apportant un plus aux étudiants : encadrement et tutorat, formation complémentaire , vie sociale etc



# Université Paris-Saclay : une transformation par étapes ...

Impossible de trouver une organisation parfaite  
au premier essai

Besoin d'une organisation pour élaborer et mettre  
en œuvre immédiatement une stratégie



*... au rythme des  
contrats  
quinquennaux*

## Un projet Paris-Saclay doté de moyens financiers importants

Sur la période probatoire (→ fin Février 2016)

### Les moyens de l'IDEX Paris-Saclay

Dotation ANR-CGI :

✓ un capital de 950 M€ générant **144 M€ d'intérêts**

✓ **dont 67 M€ fléchés sur les 11 Labex** sélectionnés

Engagements des partenaires : **2 587 M€** (sur un total de 10 400 M€)

→ **Un financement « effet de levier » pour déclencher et orienter la transformation**

### Rôle de pilotage scientifique de l'ensemble des dispositifs créés au titre du PIA

Equipex; IRT et IEED; Instituts Carnot, SATT,

**Immobilier « Campus Paris-Saclay »**

**Dotation ANR-CGI de 1 400 M€**

## .. qui nécessite un pilotage spécifique :

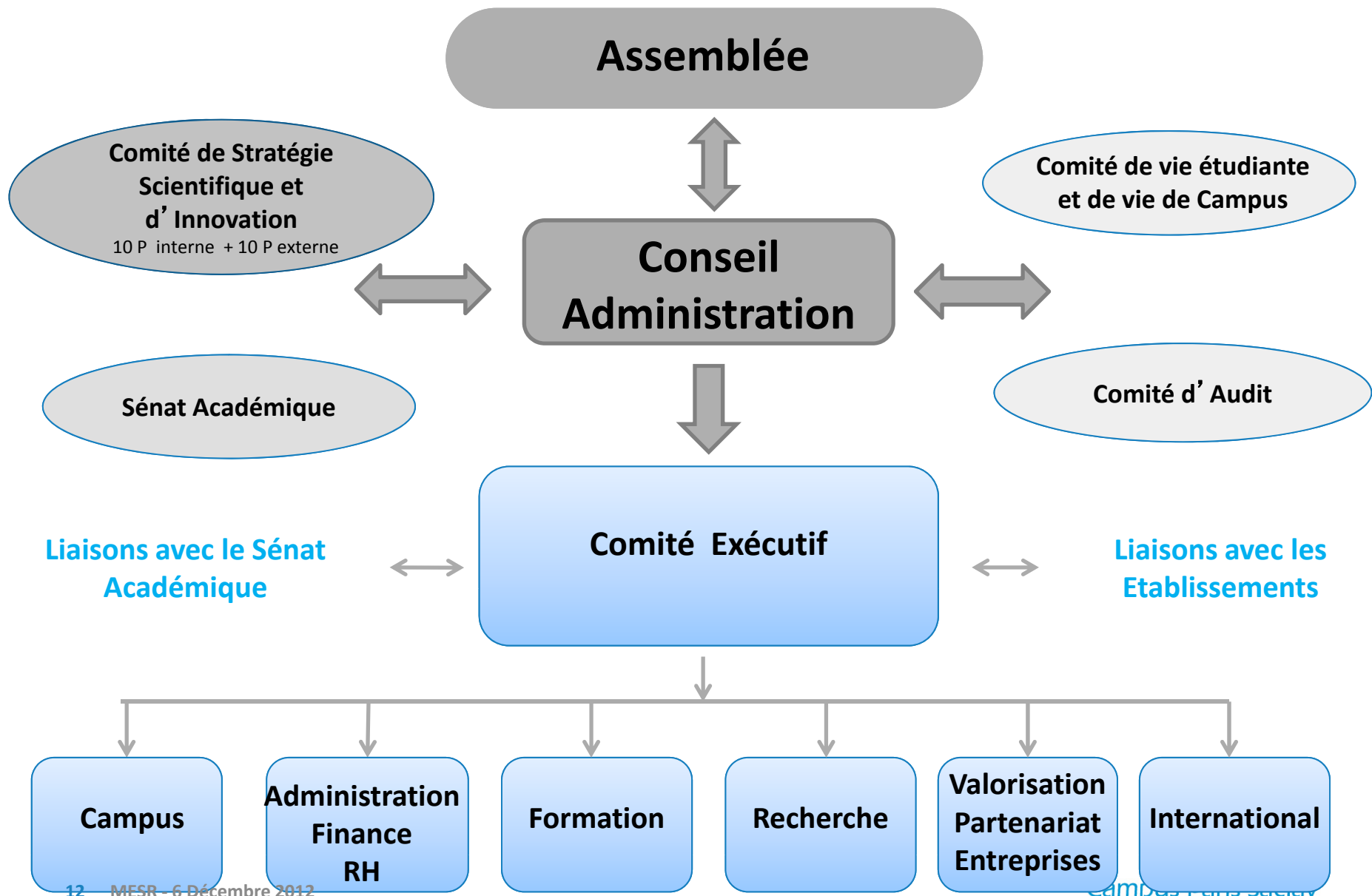
### ✓ Une gouvernance de transformation associant :

- un **conseil d'administration décisionnel** avec représentation des établissements, des personnels et étudiants, des acteurs socio-économiques et les collectivités territoriales
- un **Sénat Académique trans-établissement** donnant directement la parole à la communauté académique
- des **conseils spécialisés**

### ✓ Un schéma organisationnel de l'EPCS qui **préfigure une Université de classe mondiale**, pour :

- Organiser un **espace commun, trans-établissements**, d'animation et d'action capable de définir et mettre en oeuvre une stratégie commune
- **Construire ensemble dès aujourd'hui une vitrine attractive pour l'Université Paris-Saclay**

# Figure 1 Gouvernance de l' IDEX Paris-Saclay



# Paris-Saclay: un schéma organisationnel *trans-établissement*

*cohérence, pilotage et vitrine de la formation*

Schools A, B, C, ...

Filières métiers

Formation

Université Paris-Saclay

Recherche

Départements de recherche

*cohérence, animation et vitrine de la recherche*

Espace Doctoral

*organisation et développement du diplôme phare de l'Université*

Dialogue permanent entre 3 entités :

- optimisées pour des missions complémentaires
- de périmètres obligatoirement différents
- intégrant les critères de stratégie globale et d'attractivité internationale

# Les « schools » de l'Université Paris-Saclay aujourd'hui

**Sciences Fondamentales**  
*Maths, Physique, Chimie, etc.*

**Ingénierie, Sciences et  
Technologies de l'Information**

**Biologie Fondamentale**  
*Molécule, Cellule, etc.*

**Agriculture / Alimentation /  
Environnement**

**Santé, Médicament, Santé  
Publique, Cancer, ...**

**Economie et Sciences Sociales**

**Business/Management**

**Droit**

**Humanités**

# Relations avec les entreprises

- Participation des entreprises dans la gouvernance (CA; Conseil de Stratégie Scientifique et d'innovation ; conseil d'orientation des schools, départements et projets) pour orienter la recherche et la formation
- Stratégie de l'Université Paris Saclay sur l'interdisciplinarité
- Implication des entreprises dans les structures de recherche communes comme l'IRT (System X) et les IEED (IPVS, PS2E) et proximité de l'IEED Vedecom
- Mise en place d'un service de relation aux entreprises
- Incitation à la création de chaires industrielles
- Articulation des structures de valorisation avec les pôles de compétitivité et les réseaux d'entreprises
  - SYSTEMATIC
  - CAP DIGITAL
  - ADVANCITY
  - MEDICEN
  - ASTECH
  - MOVEO
  - STIC et SYSTEMES COMPLEXES (défense, sécurité, smart grid etc)
  - VIE NUMERIQUE
  - ENERGIE, ECOINDUSTRIES
  - BIOLOGIE PHARMACIE ET SANTE
  - AERONAUTIQUE ET SPATIAL
  - AUTOMOBILE ET TRANSPORT
- Mise en place d'un dispositif d'accélération du Transfert Technologique : Maturation de projet et Incubation d'entreprises
- Incitations à l'entrepreneuriat (programmes PEEPS )
- Couplage avec les investisseurs financiers